

Médiathèque

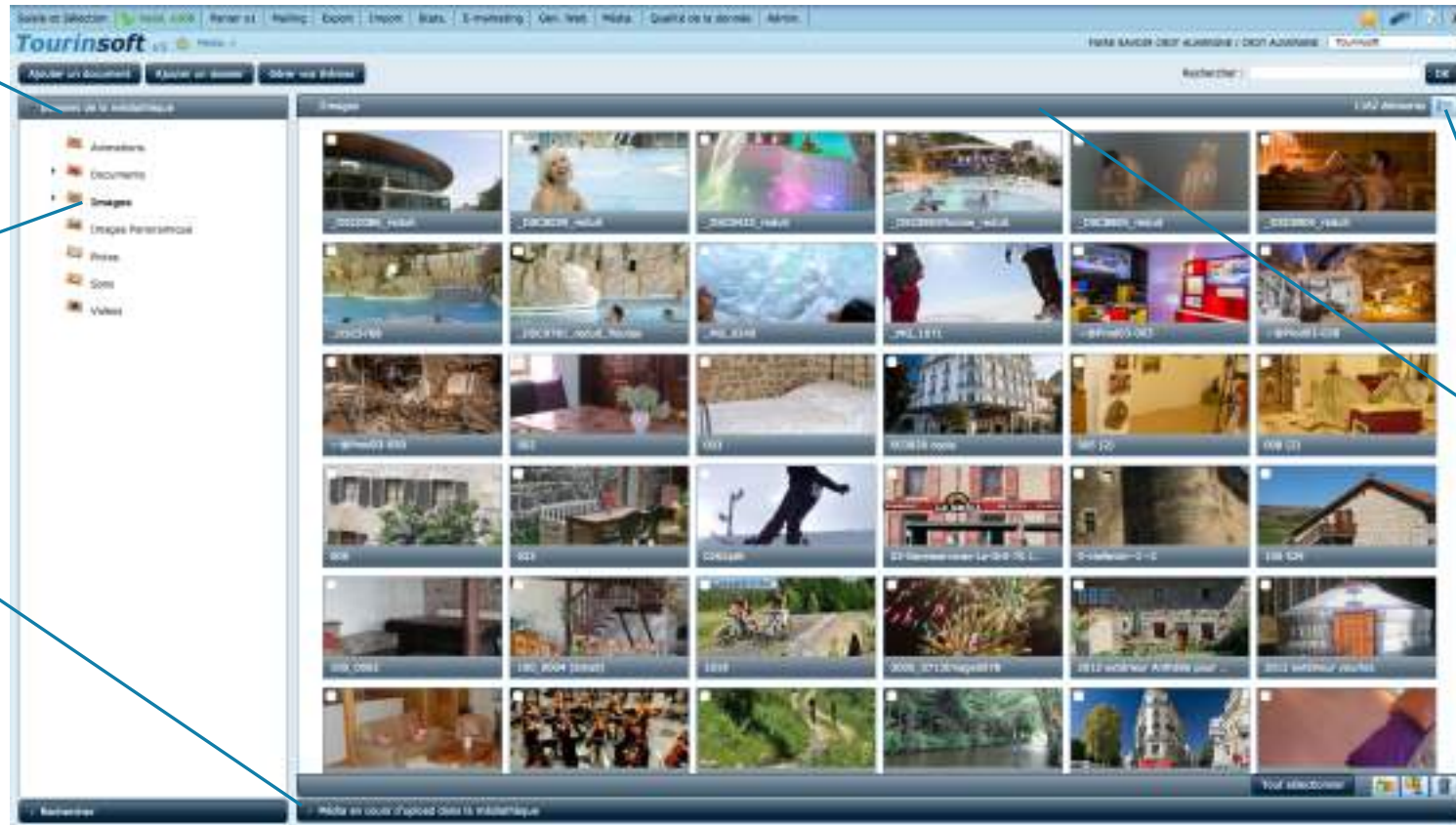
FORMATION TOURINSOFT

Navigation générale

Navigation au sein de la médiathèque

Dossier actif

Visualiser l'avancement de l'upload des fichiers



Changer le mode d'affichage du listing : liste ou mosaïque

Zone de listing des médias du dossier actif
Les médias sont chargés par lots de 50

Ajouter un fichier

Vous pouvez importer plusieurs fichiers à la fois.

Titre : pour chaque langue vous vous pouvez :

- Récupérer le nom du fichier
- Renseigner la même valeur manuellement pour tous les médias
- Importer les données IPTC

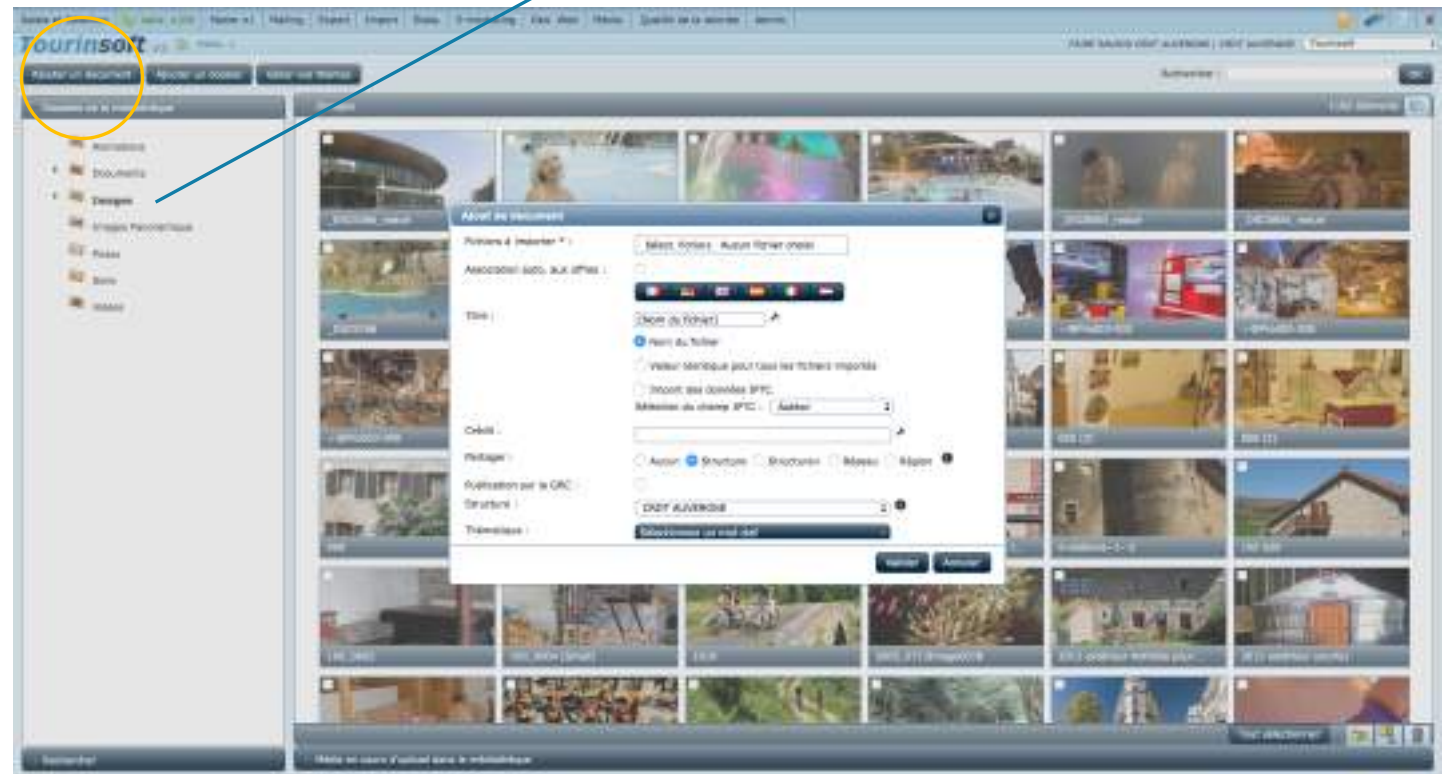
Crédit : peut être modifié manuellement

Structure : définit la structure qui sera propriétaire du média

Thématique : permet d'associer des étiquettes thématiques au média (voir Gérer vos thèmes)

Un dossier de la médiathèque doit être sélectionné

Le média sera importé dans ce dossier



Partager : permet de définir les structures qui auront accès au média

- Aucun : aucune autre structure n'aura accès au média
- Structure : seuls les utilisateurs de la structure propriétaire auront accès au média
- Structure + : les utilisateurs de la structure propriétaire et de ses sous-structures auront accès au média
- Réseau : tous les utilisateurs des structures du réseau départemental auront accès au média
- Région : tous les utilisateurs des structures régionales auront accès au média

Ajout de document

Fichiers à importer * : Aucun fichier choisi

Association auto. aux offres :

Bordereaux * :

Catégorie * :

Liaison avec les offres * :

Action sur les occurrences :

Titre :

Nom du fichier

Valeur identique pour tous les fichiers importés

Import des données IPTC.

Sélection du champ IPTC :

Nom du fichier pour l'association auto. aux offres

Le rafraîchissement du listing n'est pas automatique après l'import de fichiers.

Associer automatiquement les médias aux offres

Vous pouvez associer automatiquement des médias aux offres touristiques de votre base :

- L'import se fait sur un bordereau à la fois, vous précisez sur quel bordereau importer les médias
- Vous sélectionnez la catégorie dans laquelle faire l'import
- Vous précisez l'information de correspondance (l'identifiant)
- Vous précisez comment gérer les occurrences :
 - Ajouter de nouvelles occurrences : les occurrences actuelles sont conservées et les médias importés créent de nouvelles occurrences
 - Supprimer les occurrences existantes avant ajout : les occurrences actuelles sont supprimées et les médias importés créent de nouvelles occurrences

Nommez vos médias comme suit :
Identifiant_titre du médias.extension



Gérer les documents

Unitaire : cliquez sur le titre d'un média



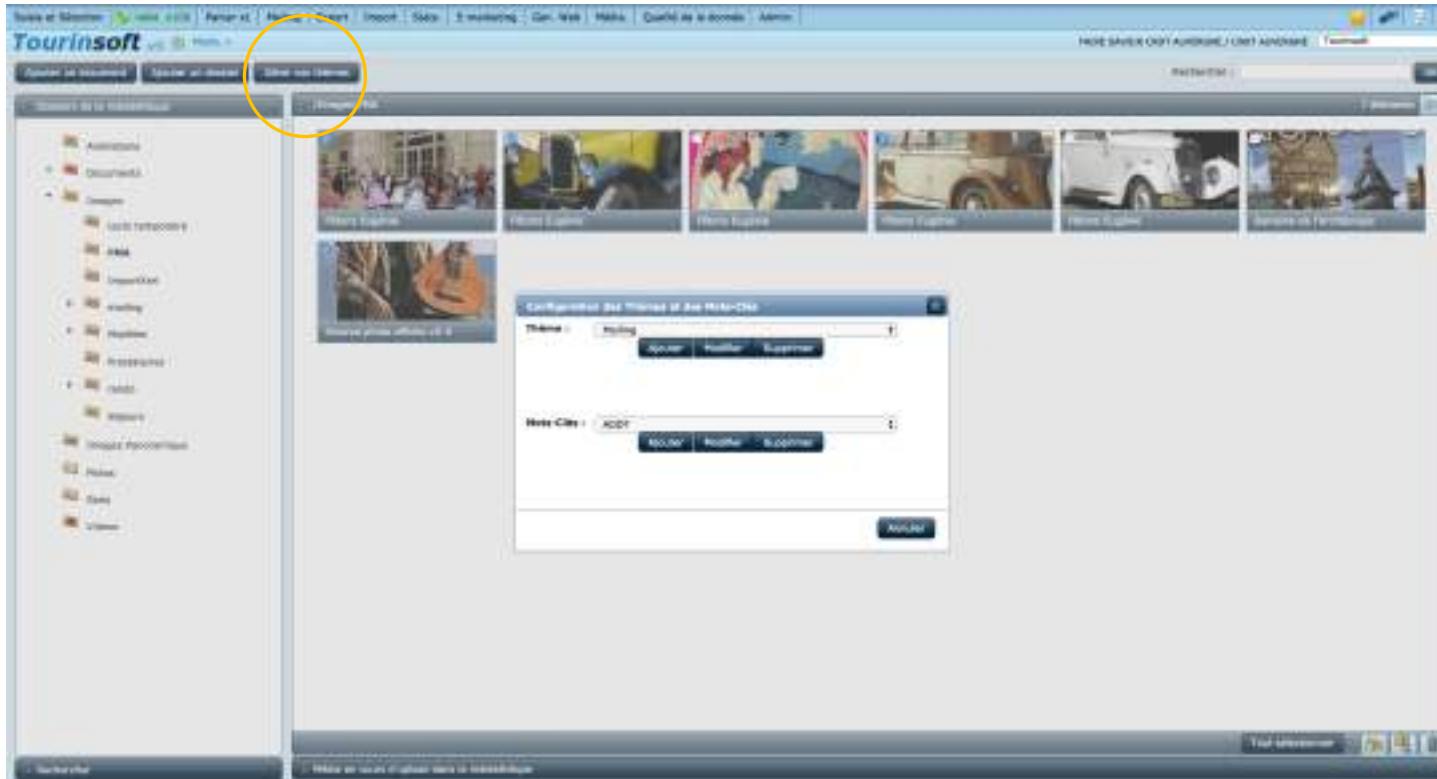
- Visualiser : visualiser le média dans votre navigateur
- Modifier : importez un nouveau fichier qui remplacera le média existant
- Déplacer : déplacez le fichier dans un autre dossier de la médiathèque
- Supprimer : supprimez le média de la médiathèque
- Offres associées : visualisez les offres utilisant ce média

Multi : sélectionnez plusieurs médias



- Tout sélectionner : sélectionnez tous les médias du dossier actif
- Déplacer les médias : déplacez les médias sélectionnés vers un autre dossier de la médiathèque
- Compresser et extraire : zippez les médias sélectionnés et téléchargez-les sur votre ordinateur
- Supprimer : supprimez de la médiathèque les médias sélectionnés

Gestion des thèmes



Vous pouvez tagger vos médias avec des mots-clés regroupés par thème.

Les mots-clés seront ajoutés au thème actif.

Recherche de médias

Filtres qui peuvent s'appliquer sur les informations de la médiathèque ou sur les fichiers eux-mêmes

The screenshot displays the Tourinsoft web application interface. On the left, a 'Rechercher' (Search) sidebar contains several filter sections: 'Dossiers' (All), 'Structures' (All), 'Thèmes' (All), and 'Mots clés' (All). Under 'Données techniques', there are fields for 'Extension' (All), 'taille (en ko)', and 'Dimensions (en pixels)' (L, H). The 'Création / Modification' section has date pickers. At the bottom of the sidebar are checkboxes for 'Publication GRC' and 'Médias non associés', and a 'Rechercher' button. The main content area features a search bar with an 'OK' button and a grid of media thumbnails. The thumbnails are labeled with 'Mots-clés' and include images of people, a car, and a person working at a computer. A status bar at the bottom indicates 'En cours d'upload dans la médiathèque'.

La recherche par mots-clés s'effectue sur l'ensemble des dossiers de la médiathèque